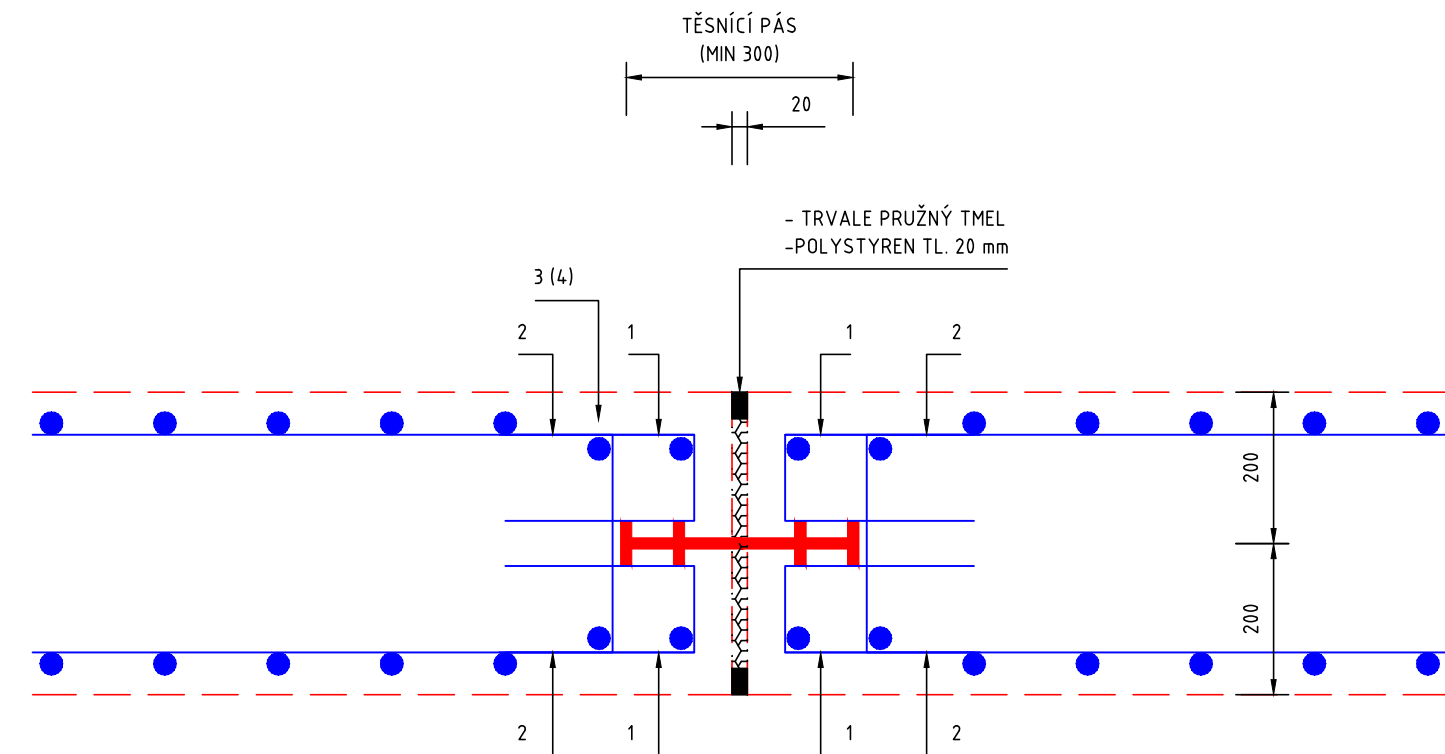
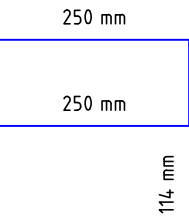


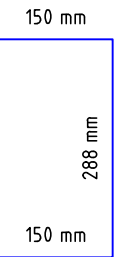
ÚSEK P.2



(1) - \varnothing R12 á 150 mm, dl. 614 mm - 124 ks / DIL. SPÁRU



(2) - \varnothing R12 á 150 mm, dl. 588 mm - 62 ks / DIL. SPÁRU



VÝKAZ VÝZTUŽE

Č. pol	Kód	Profil	Materiál	K g/m´ (m2)	Dl. [m] / S [m2]	Ks / bm	Hmot/ks	Hmot. [kg]
1	TK,12	Tyč kruhová pr. 12	Ocel	0.89	0.614	124	0.55	67.76
2	TK,12	Tyč kruhová pr. 12	Ocel	0.89	0.588	62	0.52	32.45
3	TK,12	Tyč kruhová pr. 12	Ocel	0.89	1.502	8	1.34	10.69
4	TK,12	Tyč kruhová pr. 12	Ocel	0.89	1.664	8	1.48	11.85
Hmotnost na 1 dilatační spáru celkem [kg]								122.75

Hmotnost výztuže pro 3 ks. dil.spar celkem [kg] : 368.25

REVIZE Č.	DATUM	ZMĚNA	ČÍSLO SOUPRAVY:

SOUŘADNICOVÝ SYSTÉM : JTSK
VÝŠKOVÝ SYSTÉM : BpV
KATASTRÁLNÍ ÚZEMÍ : MARKVARTOVICE

LINEPLAN s.r.o.

28. října 1142/168, 709 00, Ostrava-Mariánské Hory

tel.: +420 597 578 449
fax: +420 597 579 047
GSM: +420 603 534 547
e-mail: marek.bohac@lineplan.cz

OBJEDNATEL	Povodí Odry, státní podnik				
ODPOVĚDNÝ PROJ. OBJ., PS		NAVRHL, VYPRACOVAL		KONTROLOVAL	
ING. MAREK BOHÁČ		ING. MAREK BOHÁČ		-	
KRAJ : MORAVSKOSLEZSKÝ		POVĚŘENÝ OÚ : MěÚ HLUČÍN		OBEC : MARKVARTOVICE	
AKCE SN MARKVARTOVICE, REKONSTRUKCE FUNKČNÍCH OBJEKTŮ (Č. STAVBY 3390) SO 02 - ODPAD Z NÁDRŽE				STUPEŇ PD	DPS
				DATUM	12/2016
				ARCH. ČÍSLO	08/16/03 - C - 10.7
				POČ. FORMÁTŮ	2 x A4
				MĚŘÍTKO	1 : 10
NÁZEV PŘÍLOHY					Č. PŘÍLOHY
DILATAČNÍ SPÁRA					D.1.2.7